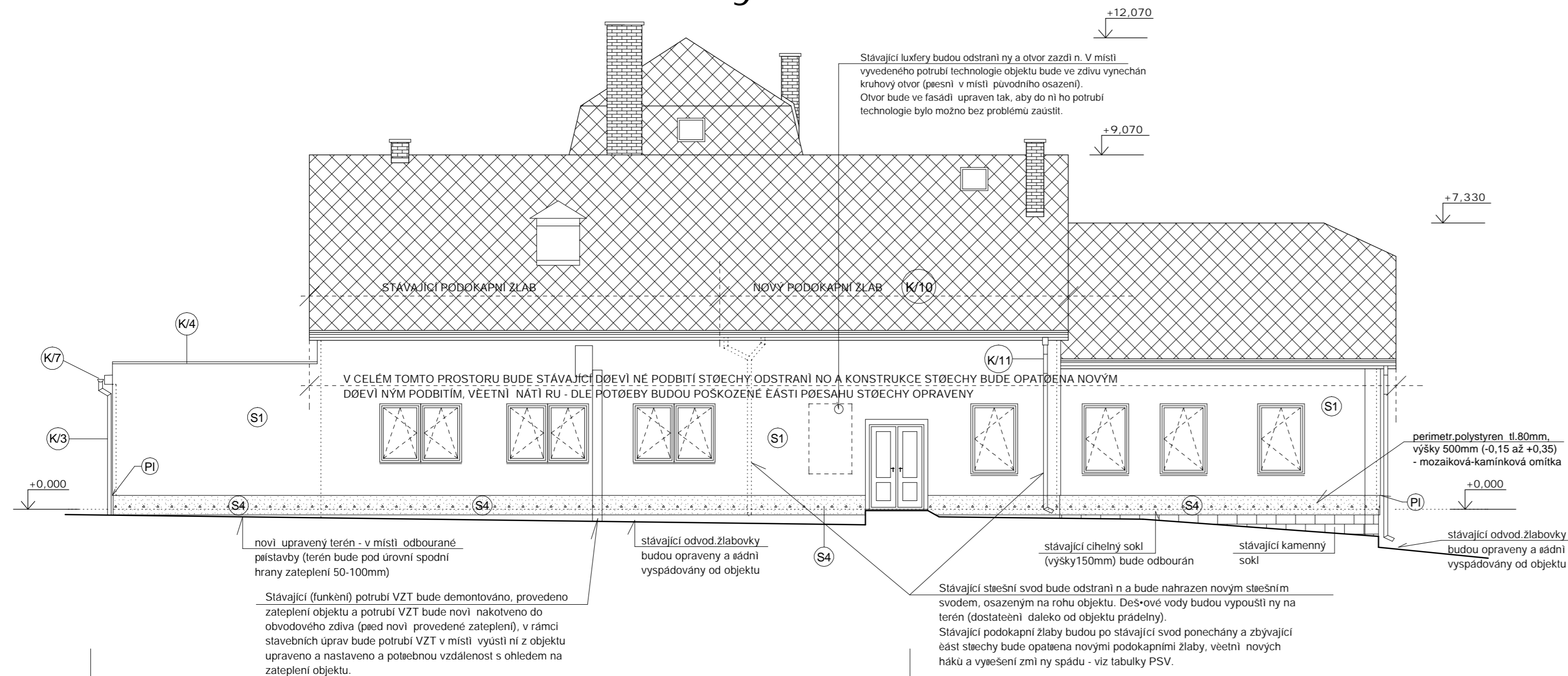


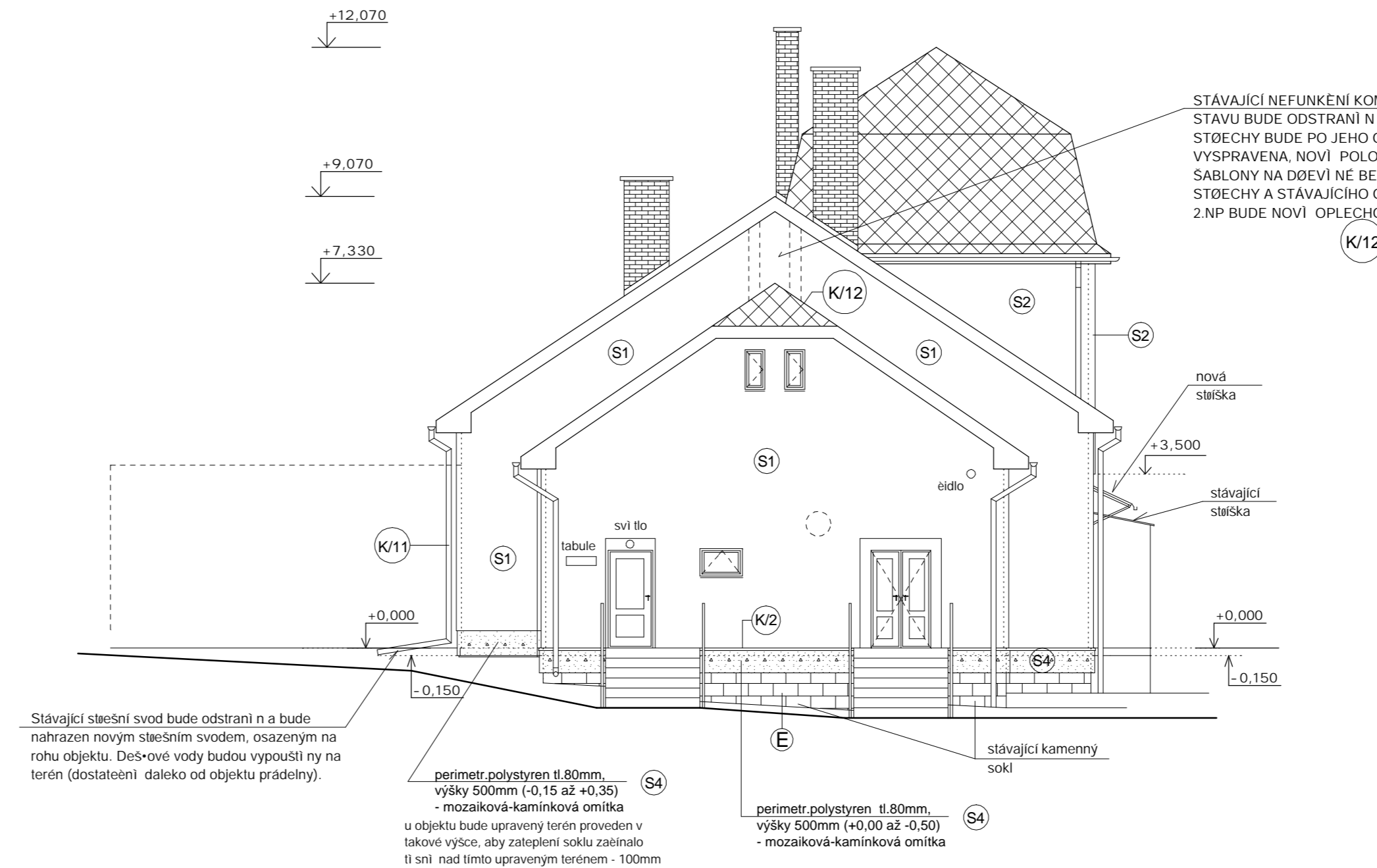
POHLED JIŽNÍ - nový stav



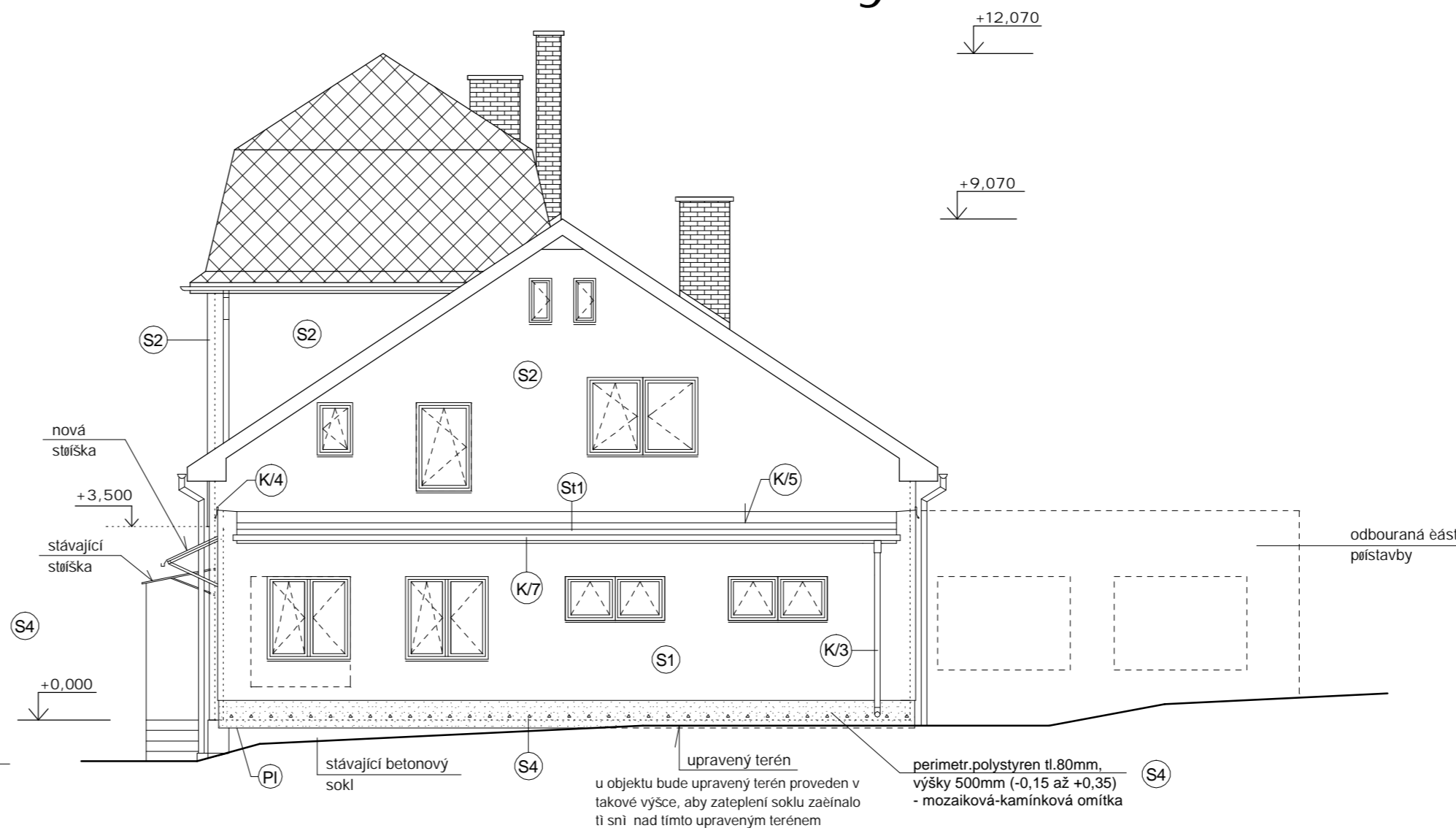
POHLED SEVERNÍ - nový stav



POHLED ZÁPADNÍ - nový stav



POHLED VÝCHODNÍ - nový stav



ÚPRAVA POVRCHU :

- S1** FASÁDA : Ucelený certifikovaný vní jší tepelní izolální kontaktní zateplovací systém, splňující prohlášení o shodě CE (splňuje požadavky harmonizované technické specifikace Evropského technického schválení (ETA))

 - Fasádní polystyren EPS se zvýšenou paropropustností ($\mu \leq 10$) tl.100mm + systémová omítka s faktorem difúzního odporu (20-30) v kombinaci barev viz Pohledy
 - (adekvátní budou použity lepicí a sítí rovné hmoty)

S2 FASÁDA : Ucelený certifikovaný vní jší tepelní izolální kontaktní zateplovací systém, splňující prohlášení o shodě CE (splňuje požadavky harmonizované technické specifikace Evropského technického schválení (ETA))

 - Fasádní polystyren EPS se zvýšenou paropropustností ($\mu \leq 10$) tl.140mm + systémová omítka s faktorem difúzního odporu (20-30) v kombinaci barev viz Pohledy
 - (adekvátní budou použity lepicí a sítí rovné hmoty)

S3 FASÁDA : Ucelený certifikovaný vní jší tepelní izolální kontaktní zateplovací systém, splňující prohlášení o shodě CE (splňuje požadavky harmonizované technické specifikace Evropského technického schválení (ETA))

 - Fasádní polystyren EPS se zvýšenou paropropustností ($\mu \leq 10$) tl.40mm + systémová omítka s faktorem difúzního odporu (20-30) v kombinaci barev viz Pohledy. Adekvátní budou použity lepicí a sítí rovné hmoty. - Jedná se o OSTI NI, NADPRAŽÍ, PARAPETY OKEN A DVEŘÍ, OMSKY

S4 SOKL : Ucelený certifikovaný vní jší tepelní izolální kontaktní zateplovací systém, splňující prohlášení o shodě CE (splňuje požadavky harmonizované technické specifikace Evropského technického schválení (ETA)) .. VKZS (80mm) - perimetr.polystyren tl.80mm + mozaiková (kamínková) omítka

D VÝPLNÍ VSTUPNÍCH DVEŘÍ : plastové , odstín hný dý (imitace dřeva) U=1,7W/Km2

P VÝPLNÍ OKENNÍCH OTVORŮ (nových): plastové, barva bílá U=1,2W/Km2, popaU=2,0W/Km2

K OKENNÍ PARAPETY : pozinkovaný plech + náti + barvou RAL

K OPLECHOVÁNÍ : pozinkovaný plech + náti + barvou RAL

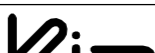
P Patní lišta VKZS (dolní hrana) - zateplovací systém bude založen na dřeví ný profil , včetně okapnice na zateplení (Ucelený systém zateplení)

H Hromosvod

- ☐ C STÁVAJÍCÍ SOKL - BETONOVÝ
- ☐ E STÁVAJÍCÍ SOKL - KAMENNÝ
- ☐ F DŮEVĚ NÝ OBKLAD ŔÍMSY + DŮEVĚ NÉ PODBITÍ

POZNÁMKA :

U objektu bude upravený terén proveden v takové výšce, aby zateplení soklu začínalo 100 mm nad tímto upraveným terénem (cca 50 - 100mm).

 KIP spol. s r.o. LITOMYŠL INŽENÝRSKÁ A PROJEKTOVÁ ČINNOST TOULCOVCOVA NÁM.156, 570 01 LITOMYŠL		VEDOUcí ZAKÁZKY ING. JAN GABRHEL	
		ZODP. PROJEKTANT ING. JAN GABRHEL	
STUPEŇ	PROJEKT PRO PROVÁDĚNÍ STAVBY	VYPRACOVAL	ING. PAVLA TMEJOVÁ
INVESTOR	PARDUBICKÝ KRAJ, KOMENSKÉHO NÁM.125, PARDUBICE 532 11	MÍSTO STAVBY	ŽAMBERK
OBJEKT	REALIZACE ÚSPOR ENERGIE - - ALBERTINUM ŽAMBERK	PROFESE	4D.1.1 - ARCHITEKTONICKO STAVEBNÍ ŮŘEŠENÍ
OBJEKT	4D - 10. PRADELNA	ZAK.Č.	2714 - 62
		DATUM	04/2013
VÝKRES	POHLEDY - NOVÝ STAV	MI.ČÍSLO	1:100
		É. VÝKR.	4D.1.1.6